



YALOVA ÜNİVERSİTESİ
Strateji Geliştirme Daire Başkanlığı

2

RİSK YÖNETİMİ





1-) Risk Yönetimi Nedir?

Üniversitemizde, risk olarak tanımlanabilen muhtemel olumsuz olay veya durumların önceden belirlenmesi, değerlendirilmesi, kontrol altına alınması ve bu çalışmaların sorumlularını içeren, iç kontrol uygulamaları ile birlikte kurum düzeyinde bütüncül olarak uygulanan süreçtir.

Üniversite Senatosunun 26/05/2015 tarih ve sayılı Kararı ile yürürlüğe konulan Kurumsal Risk Yönetimi Strateji Belgesi Risk Yönetiminin yasal dayanağını oluşturmaktadır.

2-) Risk Nedir?

- Üniversitenin amaç ve hedeflerine ulaşmasını engelleyebilecek,
- Hizmetlerin, öğrenci ve diğer yararlanıcılara beklenen düzeyin altında sunulmasına yol açabilecek,
- İç ve dış paydaşların Üniversiteye olan güvenini zedeleyebilecek,
- Yolsuzluğa meydan verebilecek,
- Faaliyetlerin mevzuata aykırı yürütülmesine ve kaynak kaybına sebep olabilecek her türlü olaydır.

3-) İç Kontrolün Ne Farkı Vardır?

Risk yönetimi ile iç kontrol ayrılmaz bir bütündür. Etkili bir iç kontrol sisteminin ya da risk yönetiminin sağlanması için her ikisinin de bütüncül olarak kurumda oluşturulması ve uygulanması gerekmektedir.



Bununla birlikte, risk yönetimi, iç kontrolden farklı olarak;

- Kurumsal amaç ve hedeflerin en yüksek seviyede gerçekleştirilebilmesini,
- Yönetimin kurumsal amaç ve hedefler doğrultusunda karar almasını,
- Kurumun varlıkları, değerleri ve itibarının korunması ve geliştirilmesini,
- Çalışanların görev ve faaliyetlerini, bu amaç ve hedeflere ulaşmayı sağlayabilecek şekilde yürütmesini,
- Kurumsal amaç ve hedefleri gerçekleştirmede ve yönetimin bu doğrultuda karar almasında çalışanların, katkıda ve öneride bulunabilmesini sağlar.

4-) Risk Yönetiminin Aşamaları Nelerdir?

a. Riskin Belirlenmesi

Görev ve faaliyetlere ilişkin karşılaşılan sorunun risk olması halinde, riskin ilgili olduğu alt süreç ve iş adımları üzerinde belirtilmesi,

b. Riskin Tanımlanması

Görev ve faaliyetle ilgili olumsuz durumun nedeni ve gerçekleşmesi halinde ortaya çıkacak sonucun ortaya konulması,

c. Risk Türünün Tespit Edilmesi

Riskin ortaya çıkaracağı sonucun niteliğine göre stratejik, yasal, finansal kayıp, raporlama ve itibari risk olarak belirlenmesi,

d. Riskin Değerlendirilmesi

Riskin etkisi (amaç ve faaliyetler üzerindeki açacağı olumsuz sonucun önem derecesi) ve olasılığına (belli bir dönemde gerçekleşebilme sıklığı) göre risk seviyesinin belirlenmesi,



e. Varsa Mevcut Kontrollerin Değerlendirilmesi

Riskleri önleme ya da makul seviyeye düşürmede mevcut kontrollerin risk iştahı çerçevesinde yeterliliğini değerlendirme,

f. Riske Cevap Verme Yöntemini Seçme

Riski mevcut seviyesiyle kabul etme, riski azaltma, görevlerin bir kısmını ya da tamamını Üniversite dışı kurum ve kişilere devrederek riski paylaşma, riskten kaçınma yöntemlerinden birini ya da bir kaçını seçme,

g. Riski Azaltma Cevabı

Mevcut kontrollerin risk seviyesini makul düzeye (risk iştahı içerisine) indirgememiş olması halinde yeni eylem planlarını (ek /yeni kontrollerin) oluşturma,

h. Bilgi, İletişim ve İzleme

- Alt süreç ve iş akışları üzerinde tanımlanan riskleri, mevcut kontrollerin yeterliliğini, risklere karşı alınan yeni kontrol önerilerini içeren birim uygulamalarını raporlama ve izleme,
- Uygun bulunan yeni önlemlerin birimde uygulanmasını sağlama,
- İç kontrol sisteminin uygulanma durumunu, eksiklikleri, karşılaşılan sorunları belirleyerek raporlama.

5-) Risk Yönetiminden Kimlerin Sorumlulukları Vardır?

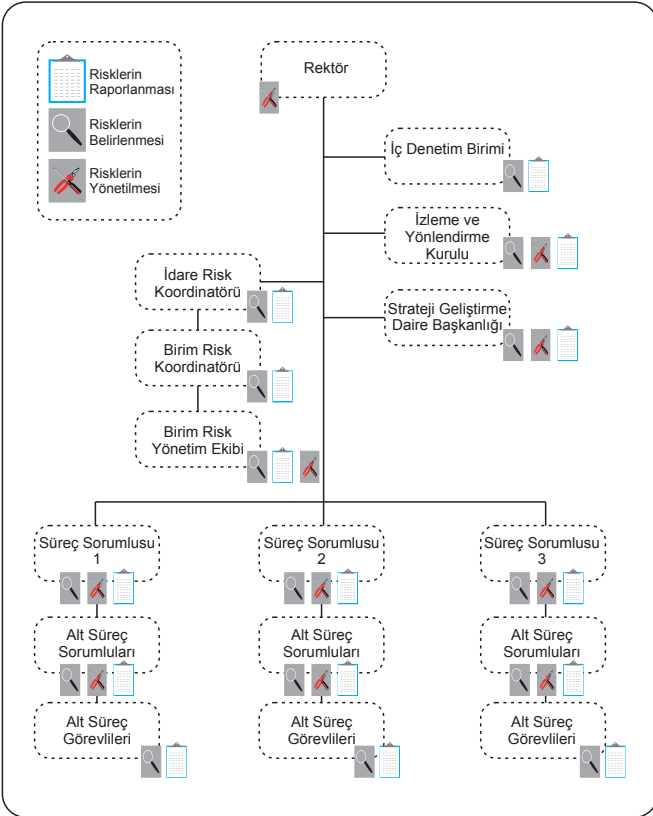
Üniversitemiz çalışanlarının tümünün risk yönetimi içerisinde sorumlulukları bulunmaktadır.

Personelimizin karşılaşmış olduğu riskleri, alt süreçler ya da iş adımları üzerinde belirtmesi, önceden belirlenmiş riskleri ve bu risklere karşı alınan kontrolleri dikkate alarak alt süreçlerdeki iş adımlarına göre faaliyetleri yürütmesi gerekmektedir.



Birim yöneticilerinin, alt süreç sorumluları olarak; Rektör Yardımcılarının, süreç sorumluları olarak, birim ve idare risk koordinatörleri ile birlikte risk yönetimde sorumlulukları bulunmaktadır. Bu konuda ki ayrıntılı bilgiye, Kurumsal Risk Yönetimi Strateji Belgesinden ulaşabilirsiniz.

Başta öğrencilerimizin, mal ve hizmet tedarikçilerinin ve diğer paydaşlarımızın risklerin belirlenmesi de dahil olmak üzere, sistemin işlerliğine katkıda bulunması beklenir.





6-) Görev ve sorumluluklarımı yerine getirmede ne gibi katkılar sağlar.

Bu yönetim modelinde, görevleriniz ve işlemlerinizi düzenlemelere uygun şekilde yerine getirmek ve herhangi bir sorun yaşamamak üzere, süreçlere başvurma, süreçlerde belirtilen faaliyetlerin mevcut ya da olası riskleri dikkate alma imkânınız bulunmaktadır. Ayrıca, karşılaştığınız risklerin raporlanması ile bu risklerden üst yönetimin bilgisinin olması ve gerektiğinde önlem almasına olanak sağlamaktadır.



7-) Herhangi bir riskin ortaya çıkması halinde ne yapmalıyım?

Risk olarak düşündüğünüz durumu ve ortaya çıkardığı sonucu, İç Kontrol ve Risk Yönetimi bilgi sisteminde yer alan Süreç Yönetimi > İş Akış Şemaları bölümünde ilgili alt süreci seçerek, alt sürece ya da ilgili olduğu iş adımı üzerine riski yazmanız gerekmektedir.

Belirtmiş olduğunuz risk, birim risk yönetimi ekibi tarafından, risk etki ve olasılık ölçek göstergeleri dikkate alınarak değerlendirilecek ve riskin seviyesi belirlenecektir. Risk seviyesinin risk iştahına göre kabul edilemez durumda olması halinde riske karşılık alınacak önlemler eylem planları şeklinde belirlenerek, riskin en düşük düzeye düşürülmesi planlanacaktır.



Risk ve riske karşı Üniversite düzeyinde ya da başka birimce alınması gereken önlemler yıllık olarak biriminiz tarafından değerlendirilecek ve üçer aylık dönemlerle birim risk koordinatörü tarafından idare risk koordinatörüne, buradan izleme ve yönlendirme kuruluna sunulacaktır.

8-) Riski nasıl tanımlayacağım?

Kurumsal Risk Yönetimi Strateji Belgesinde yer alan İş Akışları Üzerinde Risklerin Belirlenmesine ilişkin sorulardan yararlanarak riski tanımlayabilirsiniz.

9-) İç Kontrol ve Risk Yönetimi ve yönetim bilgi sistemi ile ilgili konularda kimden destek alabilirim?

Biriminiz Risk Koordinatörü ile İç Kontrol Temsilcilerinden ve Strateji Geliştirme Daire Başkanlığı İç Kontrol Müdürlüğünden destek alabilirsiniz.

10-) İç kontrol ve risk yönetimi uygulamalarına nasıl ulaşabilirim?

<http://ickontrol.yalova.edu.tr/> adresinde yer alan İç Kontrol ve Risk Yönetimi Sistemine (İKRYŞ) giriş yaparak uygulamalara ulaşabilirsiniz. Tüm personelimizin sisteme giriş yetkisi bulunmaktadır.

İKRYŞ'nin yanısıra, iç kontrol ve risk yönetimi ile ilgili merak ettiğiniz konulara ilişkin bilgi ve belgeler biriminiz web ana sayfasında yer alan İç Kontrol Bölümünde yer almaktadır.